

58 VIVIENDAS, GARAJES Y TRASTEROS EN EL BLOQUE 1 DE LA PARCELA RC-3 DEL SECTOR 8 DE VILLALBILLA, MADRID

## VIVIENDA TIPO 01 y 01A

PLANTA BAJA

PORTAL 1  
LETRAS A y D

PORTAL 4  
LETRAS B y C

GESTIONA



COMERCIALIZA



### VIVIENDA TIPO 01

#### SUPERFICIES ÚTILES

VESTÍBULO	1,99 m <sup>2</sup>
SALÓN	27,56 m <sup>2</sup>
COCINA	8,29 m <sup>2</sup>
DISTRIBUIDOR	4,25 m <sup>2</sup>
DORMITORIO 1	16,06 m <sup>2</sup>
DORMITORIO 2	12,50 m <sup>2</sup>
DORMITORIO 3	10,29 m <sup>2</sup>
BAÑO 1	4,56 m <sup>2</sup>
BAÑO 2	4,41 m <sup>2</sup>
TENEDERO	2,45 m <sup>2</sup>

TOTAL CERRADA 92,36 m<sup>2</sup>

TERRAZA	11,83 m <sup>2</sup>
JARDÍN/PATIO	65,39 m <sup>2</sup>

SUPERFICIE CONSTRUIDA DE VIVIENDA C/Z. COMUNES: 127,77 m<sup>2</sup>

SUP DE ESPACIOS EXT DE VIVIENDA: 86,98 m<sup>2</sup>

SUP TOTAL DE VIVIENDA: 214,75 m<sup>2</sup>

### VIVIENDA TIPO 01A

#### SUPERFICIES ÚTILES

VESTÍBULO	1,99 m <sup>2</sup>
SALÓN	27,56 m <sup>2</sup>
COCINA	8,29 m <sup>2</sup>
DISTRIBUIDOR	4,25 m <sup>2</sup>
DORMITORIO 1	16,06 m <sup>2</sup>
DORMITORIO 2	12,50 m <sup>2</sup>
DORMITORIO 3	10,29 m <sup>2</sup>
BAÑO 1	4,56 m <sup>2</sup>
BAÑO 2	4,41 m <sup>2</sup>
TENEDERO	2,45 m <sup>2</sup>

TOTAL CERRADA 92,36 m<sup>2</sup>

TERRAZA	11,83 m <sup>2</sup>
JARDÍN/PATIO	114,95 m <sup>2</sup>

SUPERFICIE CONSTRUIDA DE VIVIENDA C/Z. COMUNES: 127,77 m<sup>2</sup>

SUP DE ESPACIOS EXT DE VIVIENDA: 127,88 m<sup>2</sup>

SUP TOTAL DE VIVIENDA: 255,65 m<sup>2</sup>





58 VIVIENDAS, GARAJES Y TRASTEROS EN EL BLOQUE 1 DE LA PARCELA RC-3 DEL SECTOR 8 DE VILLALBILLA, MADRID

## VIVIENDA TIPO 02

PLANTA BAJA

PORTAL 1  
LETRA C

PORTAL 4  
LETRA D

GESTIONA



COMERCIALIZA



### VIVIENDA TIPO 02

#### SUPERFICIES ÚTILES

VESTÍBULO	3,48 m2
SALÓN - COCINA	31,67 m2
DISTRIBUIDOR	3,16 m2
DORMITORIO 1	12,76 m2
DORMITORIO 2	11,20 m2
DORMITORIO 3	9,64 m2
BAÑO 1	3,84 m2
BAÑO 2	3,88 m2
TENEDERO	2,52 m2

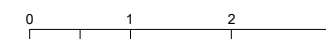
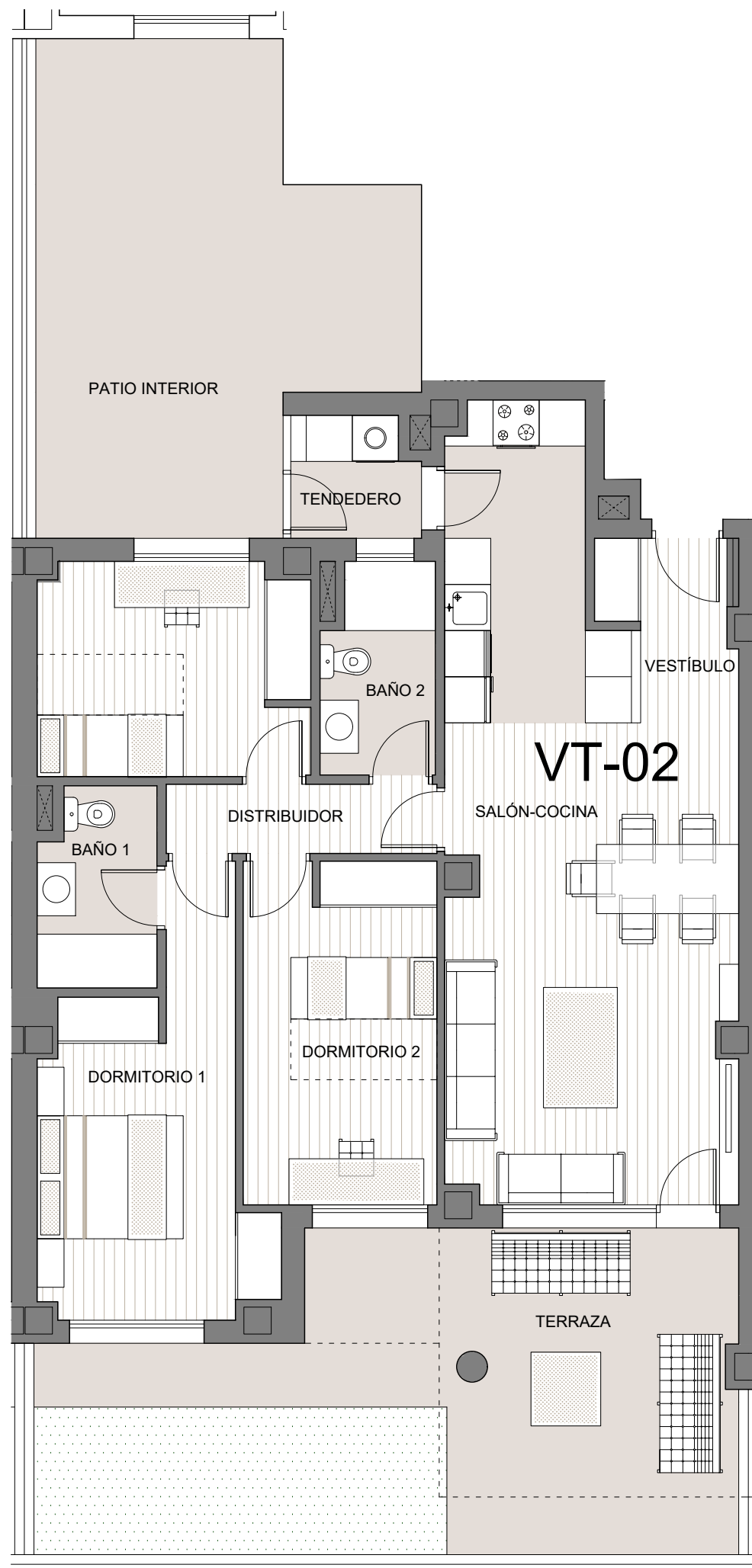
TOTAL CERRADA 82,15 m2

TERRAZA	11,83 m2
JARDÍN/PATIO	20,03 m2
PATIO INTERIOR	25,75 m2

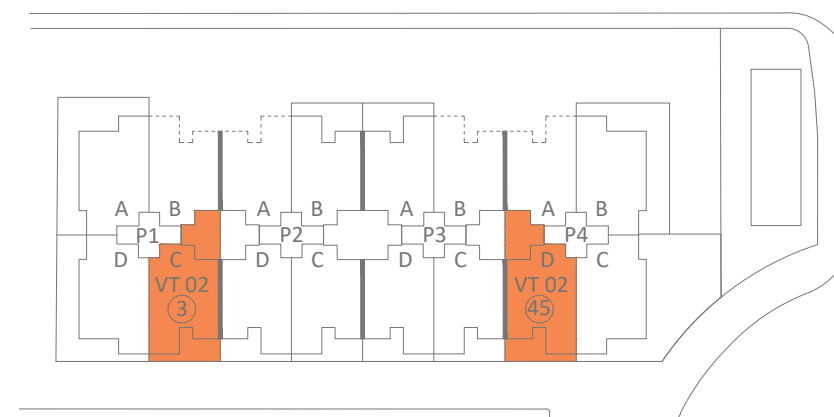
SUPERFICIE CONSTRUIDA DE VIVIENDA C/Z. COMUNES: 113,65 m2

SUP DE ESPACIOS EXT DE VIVIENDA: 63,62 m2

SUP TOTAL DE VIVIENDA: 177,27 m2



Calle del Duque de Rivas



Av. de la Isabela Braganza

PLANTA BAJA



ESTE PLANO PODRÁ SUFRIR MODIFICACIONES POR RAZONES TÉCNICAS, JURÍDICAS O NORMATIVAS DURANTE LA ELABORACIÓN DEL PROYECTO, LA EJECUCIÓN DE LA OBRA O POR DECISIÓN DE LA COOPERATIVA. EL AMUEBLAMIENTO ES ORIENTATIVO



58 VIVIENDAS, GARAJES Y TRASTEROS EN EL BLOQUE 1 DE LA PARCELA RC-3 DEL SECTOR 8 DE VILLALBILLA, MADRID

## VIVIENDA TIPO 03

PLANTA BAJA

PORTAL 2  
LETRAS B, C, D

PORTAL 3  
LETRAS A, C, D

GESTIONA



COMERCIALIZA



### VIVIENDA TIPO 03

#### SUPERFICIES ÚTILES

VESTÍBULO	3,48 m2
SALÓN - COCINA	31,67 m2
DISTRIBUIDOR	3,16 m2
DORMITORIO 1	12,76 m2
DORMITORIO 2	11,20 m2
DORMITORIO 3	9,64 m2
BAÑO 1	3,84 m2
BAÑO 2	3,88 m2
TENEDERO	2,52 m2

TOTAL CERRADA 82,15 m2

TERRAZA	11,83 m2
JARDÍN/PATIO	20,03 m2
PATIO INTERIOR	12,25 m2

(LAS VIVIENDAS DEL P2 LETRA D Y DEL PORTAL 3 LETRA C TENDRÁN UN PATIO INTERIOR DE 25,75 M2)

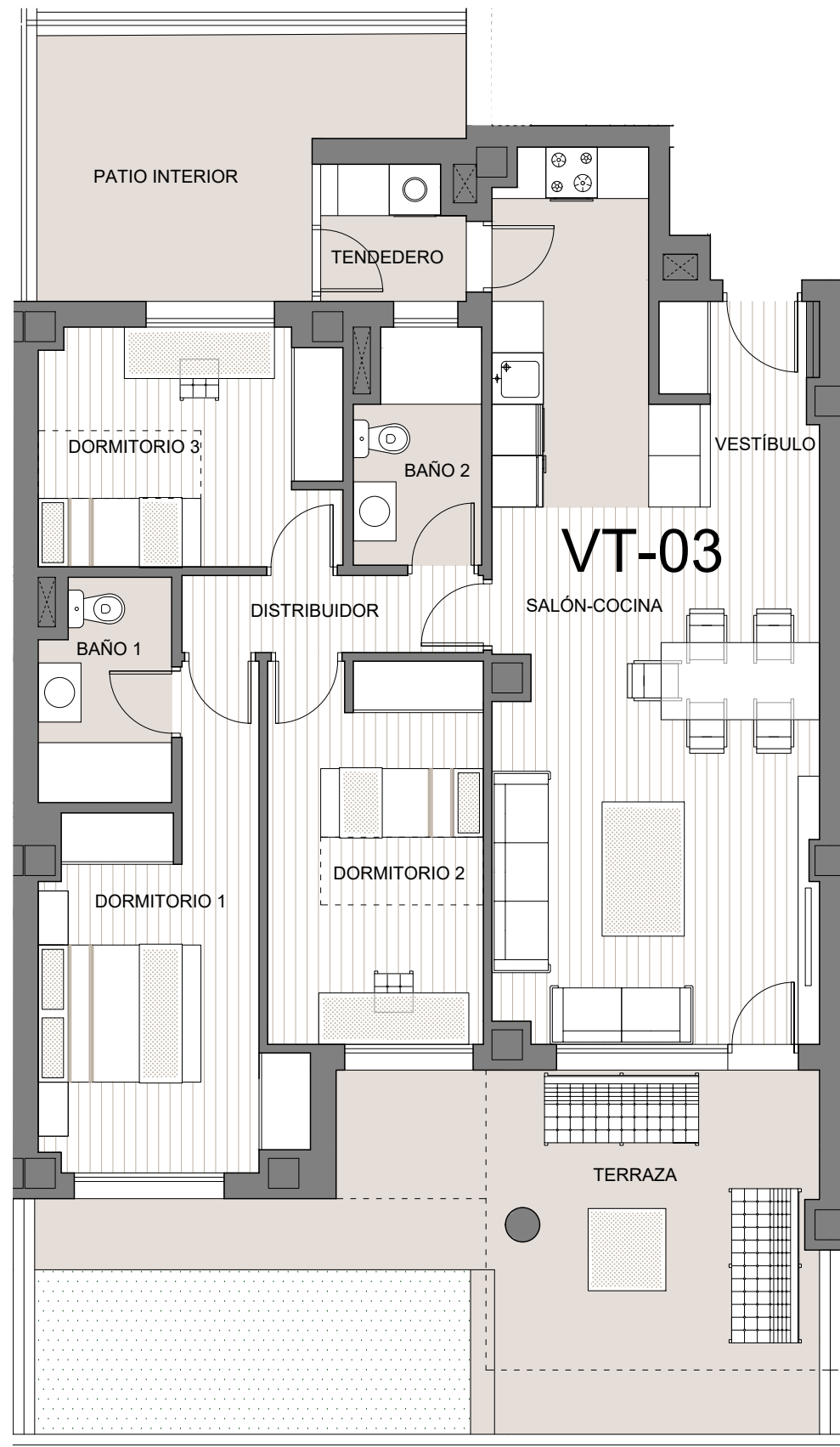
SUPERFICIE CONSTRUIDA DE VIVIENDA C/Z. COMUNES: 113,65 m2

SUP DE ESPACIOS EXT DE VIVIENDA: 50,26 m2

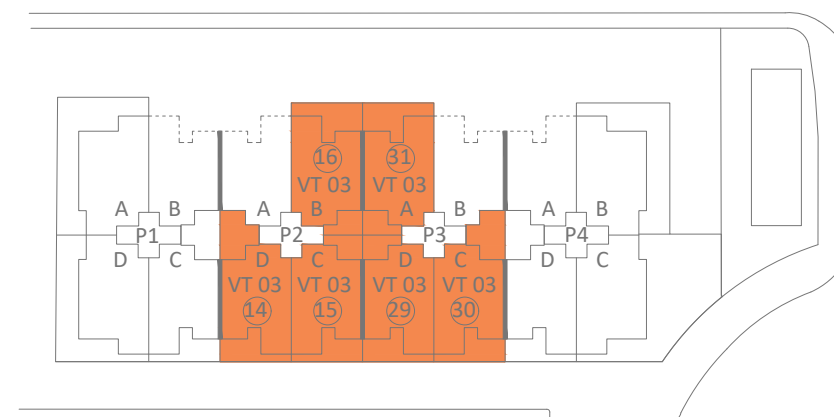
(LAS VIVIENDAS DEL P2 LETRA D Y DEL PORTAL 3 LETRA C TENDRÁN UNA SUP DE ESPACIOS EXTERIORES DE 63.62 M2)

SUP TOTAL DE VIVIENDA: 163,91 m2

(LAS VIVIENDAS DEL P2 LETRA D Y DEL PORTAL 3 LETRA C TENDRÁN UNA SUP TOTAL DE VIVIENDA DE 177,27 M2)



Calle del Duque de Rivas



Av. de la Isabela Braganza

PLANTA BAJA



ESTE PLANO PODRÁ SUFRIR MODIFICACIONES POR RAZONES TÉCNICAS, JURÍDICAS O NORMATIVAS DURANTE LA ELABORACIÓN DEL PROYECTO, LA EJECUCIÓN DE LA OBRA O POR DECISIÓN DE LA COOPERATIVA. EL AMUEBLAMIENTO ES ORIENTATIVO

58 VIVIENDAS, GARAJES Y TRASTEROS EN EL BLOQUE 1 DE LA PARCELA RC-3 DEL SECTOR 8 DE VILLALBILLA, MADRID

## VIVIENDA TIPO 04

PLANTA PRIMERA

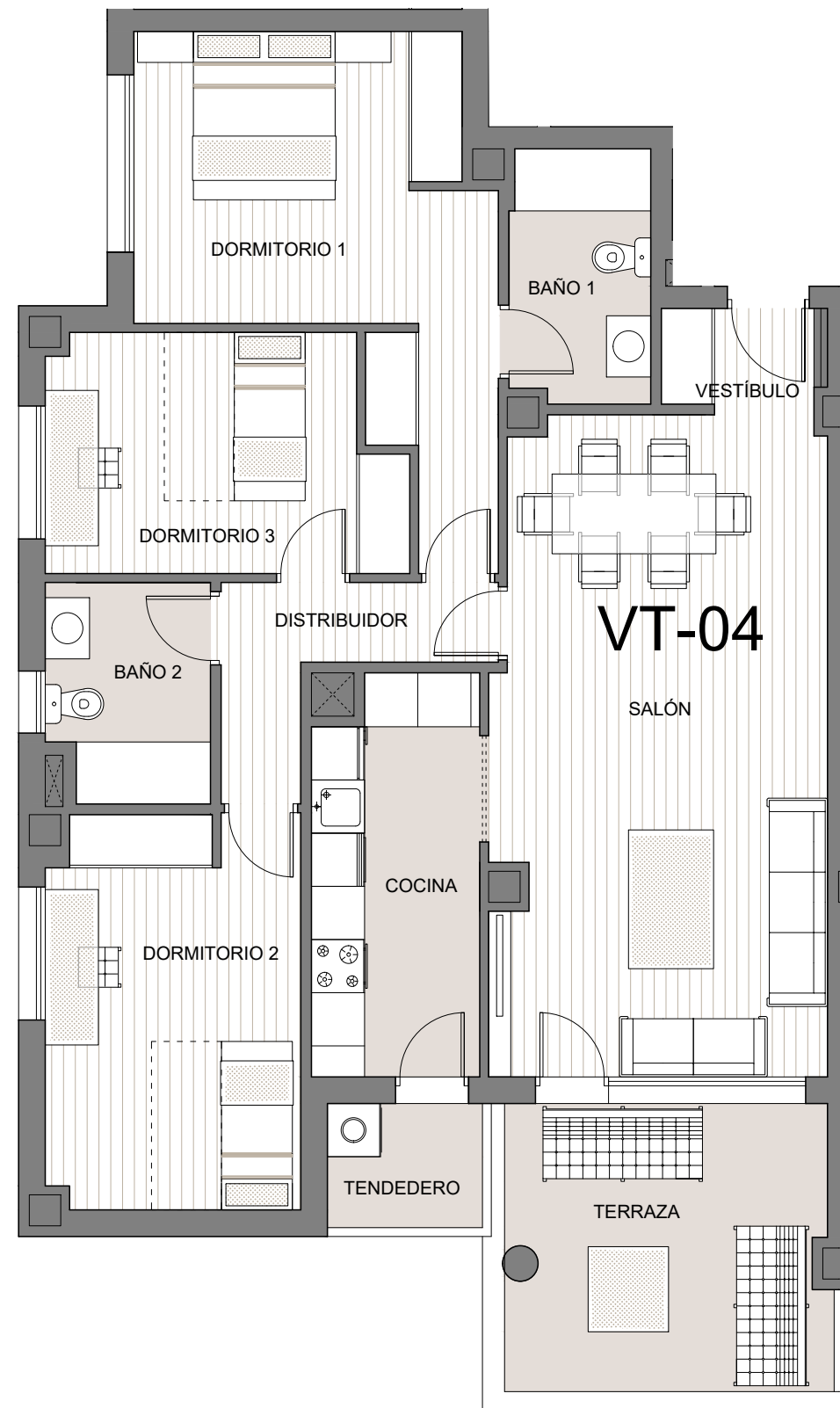
PORTAL 1  
LETRAS A y D

PORTAL 4  
LETRAS B y C

GESTIONA



COMERCIALIZA



### VIVIENDA TIPO 04

#### SUPERFICIES ÚTILES

VESTÍBULO	1,99 m2
SALÓN	27,56 m2
COCINA	8,29 m2
DISTRIBUIDOR	4,25 m2
DORMITORIO 1	16,06 m2
DORMITORIO 2	12,50 m2
DORMITORIO 3	10,29 m2
BAÑO 1	4,56 m2
BAÑO 2	4,41 m2
TENEDERO	2,45 m2

TOTAL CERRADA 92,36 m2

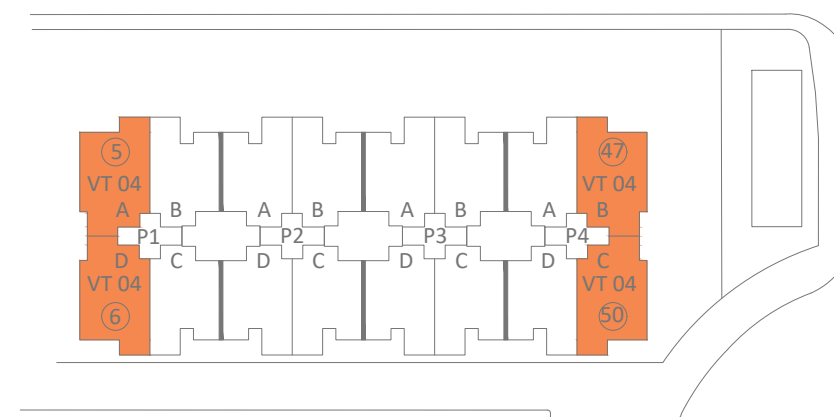
TERRAZA 11,83 m2

SUPERFICIE CONSTRUIDA DE VIVIENDA C/Z. COMUNES: 127,77 m2

SUP DE ESPACIOS EXT DE VIVIENDA: 14,07 m2

SUP TOTAL DE VIVIENDA: 141,84 m2

Calle del Duque de Rivas



Av. de la Isabela Braganza

PLANTA PRIMERA



58 VIVIENDAS, GARAJES Y TRASTEROS EN EL BLOQUE 1 DE LA PARCELA RC-3 DEL SECTOR 8 DE VILLALBILLA, MADRID

## VIVIENDA TIPO 05

PLANTA PRIMERA

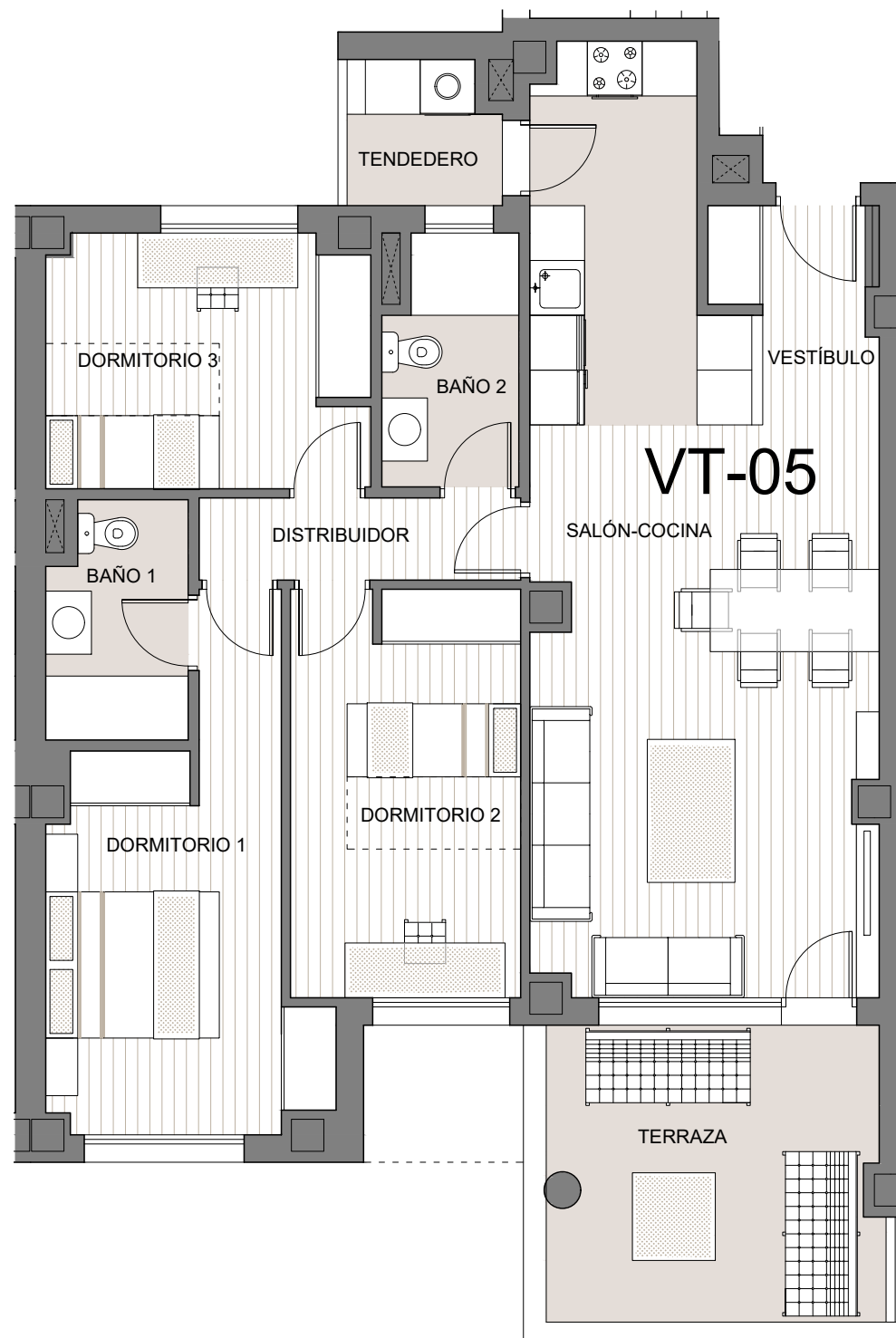
PORTAL 1  
LETRAS B y C

PORTAL 4  
LETRAS A y D

GESTIONA



COMERCIALIZA



### VIVIENDA TIPO 05

#### SUPERFICIES ÚTILES

VESTÍBULO	3,48 m <sup>2</sup>
SALÓN - COCINA	31,67 m <sup>2</sup>
DISTRIBUIDOR	3,16 m <sup>2</sup>
DORMITORIO 1	12,76 m <sup>2</sup>
DORMITORIO 2	11,20 m <sup>2</sup>
DORMITORIO 3	9,64 m <sup>2</sup>
BAÑO 1	3,84 m <sup>2</sup>
BAÑO 2	3,88 m <sup>2</sup>
TENEDERO	2,52 m <sup>2</sup>

TOTAL CERRADA 82,15 m<sup>2</sup>

TERRAZA 11,83 m<sup>2</sup>

SUPERFICIE CONSTRUIDA DE VIVIENDA C/Z. COMUNES: 113,65 m<sup>2</sup>

SUP DE ESPACIOS EXT DE VIVIENDA: 14,07 m<sup>2</sup>

SUP TOTAL DE VIVIENDA: 127,72 m<sup>2</sup>





58 VIVIENDAS, GARAJES Y TRASTEROS EN EL BLOQUE 1 DE LA PARCELA RC-3 DEL SECTOR 8 DE VILLALBILLA, MADRID

## VIVIENDA TIPO 06

PLANTA PRIMERA

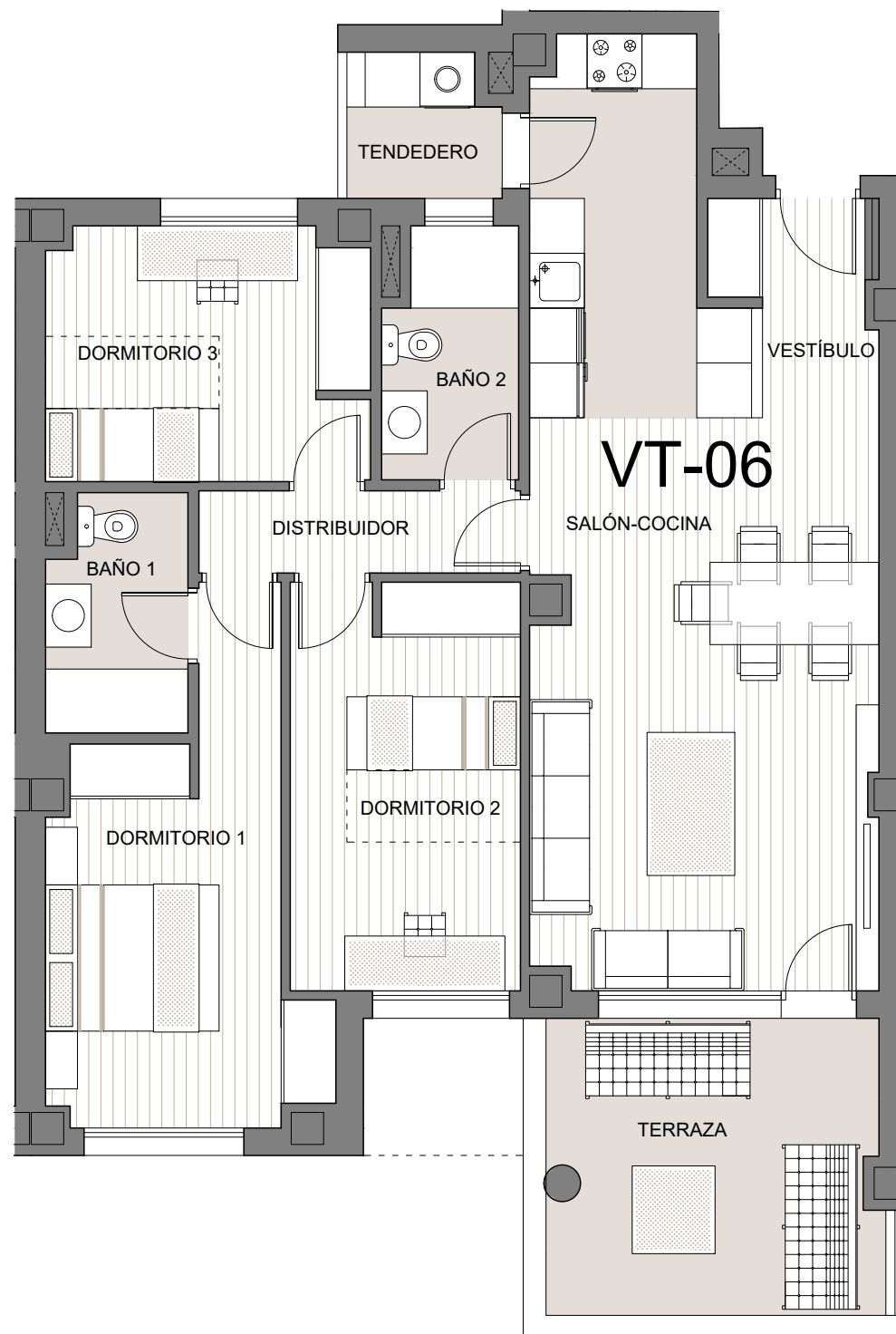
PORTAL 2  
LETRAS A, B, C, D

PORTAL 3  
LETRAS A, B, C, D

GESTIONA



COMERCIALIZA



### VIVIENDA TIPO 06

#### SUPERFICIES ÚTILES

VESTÍBULO	3,48 m <sup>2</sup>
SALÓN - COCINA	31,67 m <sup>2</sup>
DISTRIBUIDOR	3,16 m <sup>2</sup>
DORMITORIO 1	12,76 m <sup>2</sup>
DORMITORIO 2	11,20 m <sup>2</sup>
DORMITORIO 3	9,64 m <sup>2</sup>
BAÑO 1	3,84 m <sup>2</sup>
BAÑO 2	3,88 m <sup>2</sup>
TENEDERO	2,52 m <sup>2</sup>

TOTAL CERRADA 82,15 m<sup>2</sup>

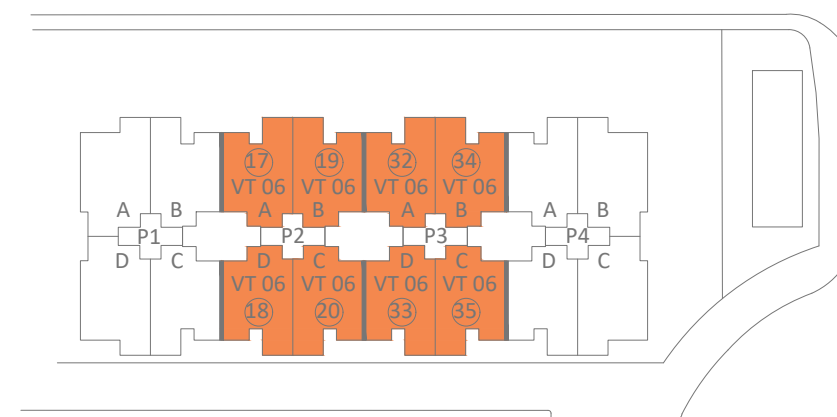
TERRAZA 11,83 m<sup>2</sup>

SUPERFICIE CONSTRUIDA DE VIVIENDA C/Z. COMUNES: 113,65 m<sup>2</sup>

SUP DE ESPACIOS EXT DE VIVIENDA: 14,07 m<sup>2</sup>

SUP TOTAL DE VIVIENDA: 127,72 m<sup>2</sup>

Calle del Duque de Rivas



Av. de la Isabela Braganza

PLANTA PRIMERA



58 VIVIENDAS, GARAJES Y TRASTEROS EN EL BLOQUE 1 DE LA PARCELA RC-3 DEL SECTOR 8 DE VILLALBILLA, MADRID

## VIVIENDA TIPO 07

PLANTA SEGUNDA

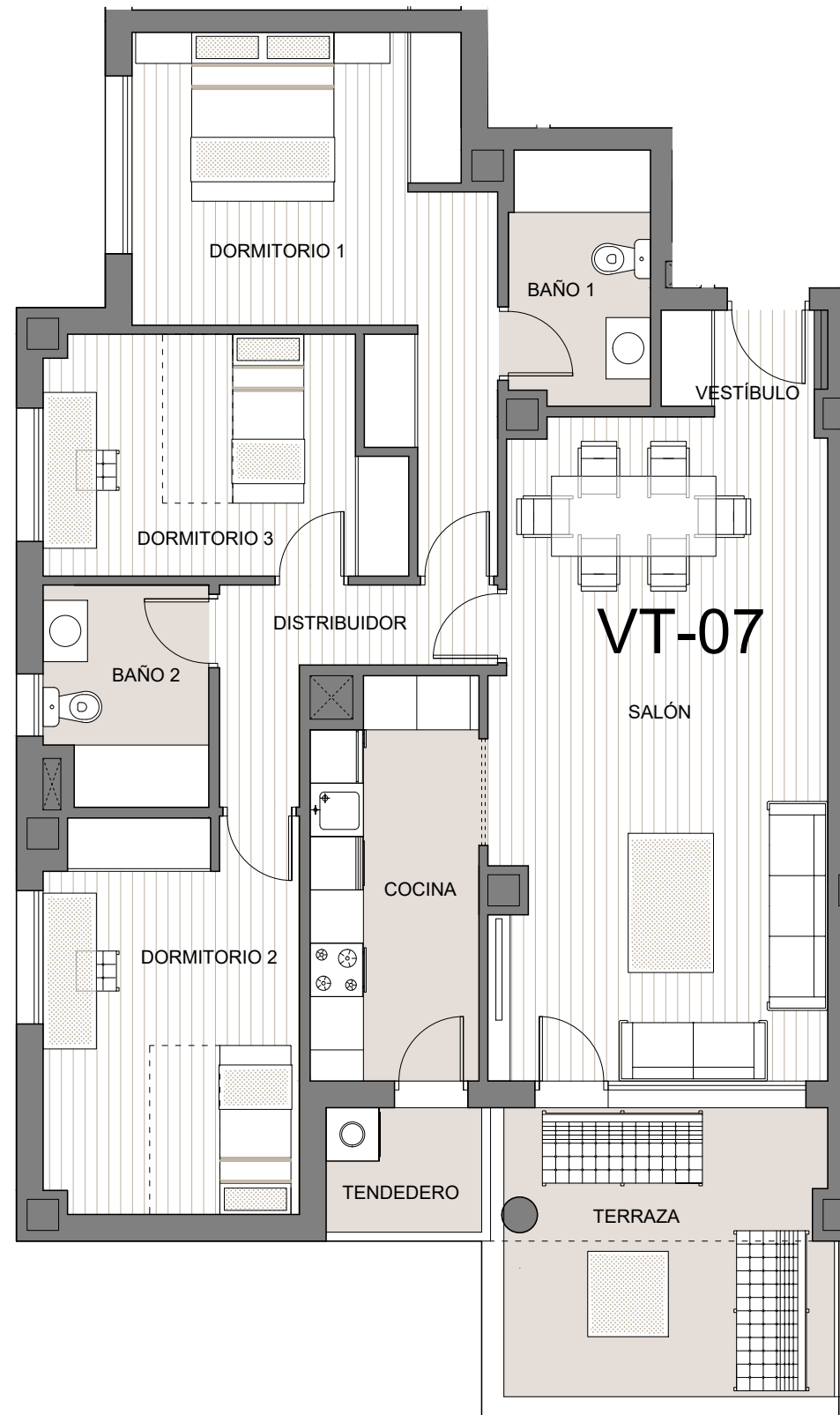
PORTAL 1  
LETRAS A y D

PORTAL 4  
LETRAS B y C

GESTIONA



COMERCIALIZA



### VIVIENDA TIPO 07

#### SUPERFICIES ÚTILES

VESTÍBULO	1,99 m <sup>2</sup>
SALÓN	27,56 m <sup>2</sup>
COCINA	8,29 m <sup>2</sup>
DISTRIBUIDOR	4,25 m <sup>2</sup>
DORMITORIO 1	16,06 m <sup>2</sup>
DORMITORIO 2	12,50 m <sup>2</sup>
DORMITORIO 3	10,29 m <sup>2</sup>
BAÑO 1	4,56 m <sup>2</sup>
BAÑO 2	4,41 m <sup>2</sup>
TENEDERO	2,45 m <sup>2</sup>

TOTAL CERRADA 92,36 m<sup>2</sup>

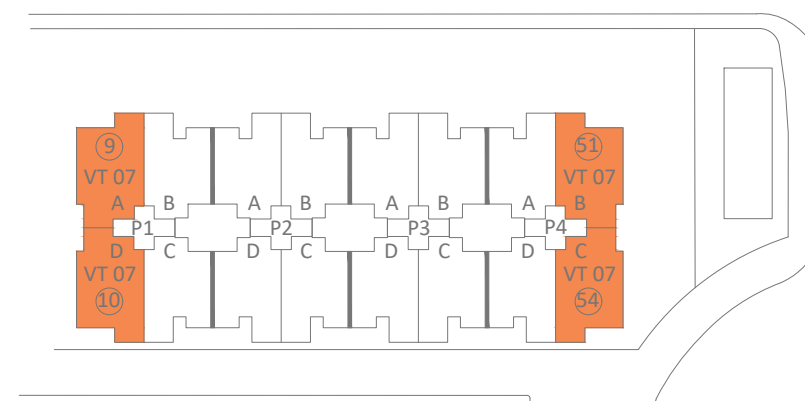
TERRAZA 11,83 m<sup>2</sup>

SUPERFICIE CONSTRUIDA DE VIVIENDA C/Z. COMUNES: 127,77 m<sup>2</sup>

SUP DE ESPACIOS EXT DE VIVIENDA: 14,07 m<sup>2</sup>

SUP TOTAL DE VIVIENDA: 141,84 m<sup>2</sup>

Calle del Duque de Rivas



Av. de la Isabela Braganza

PLANTA SEGUNDA



58 VIVIENDAS, GARAJES Y TRASTEROS EN EL BLOQUE 1 DE LA PARCELA RC-3 DEL SECTOR 8 DE VILLALBILLA, MADRID

## VIVIENDA TIPO 08

PLANTA SEGUNDA

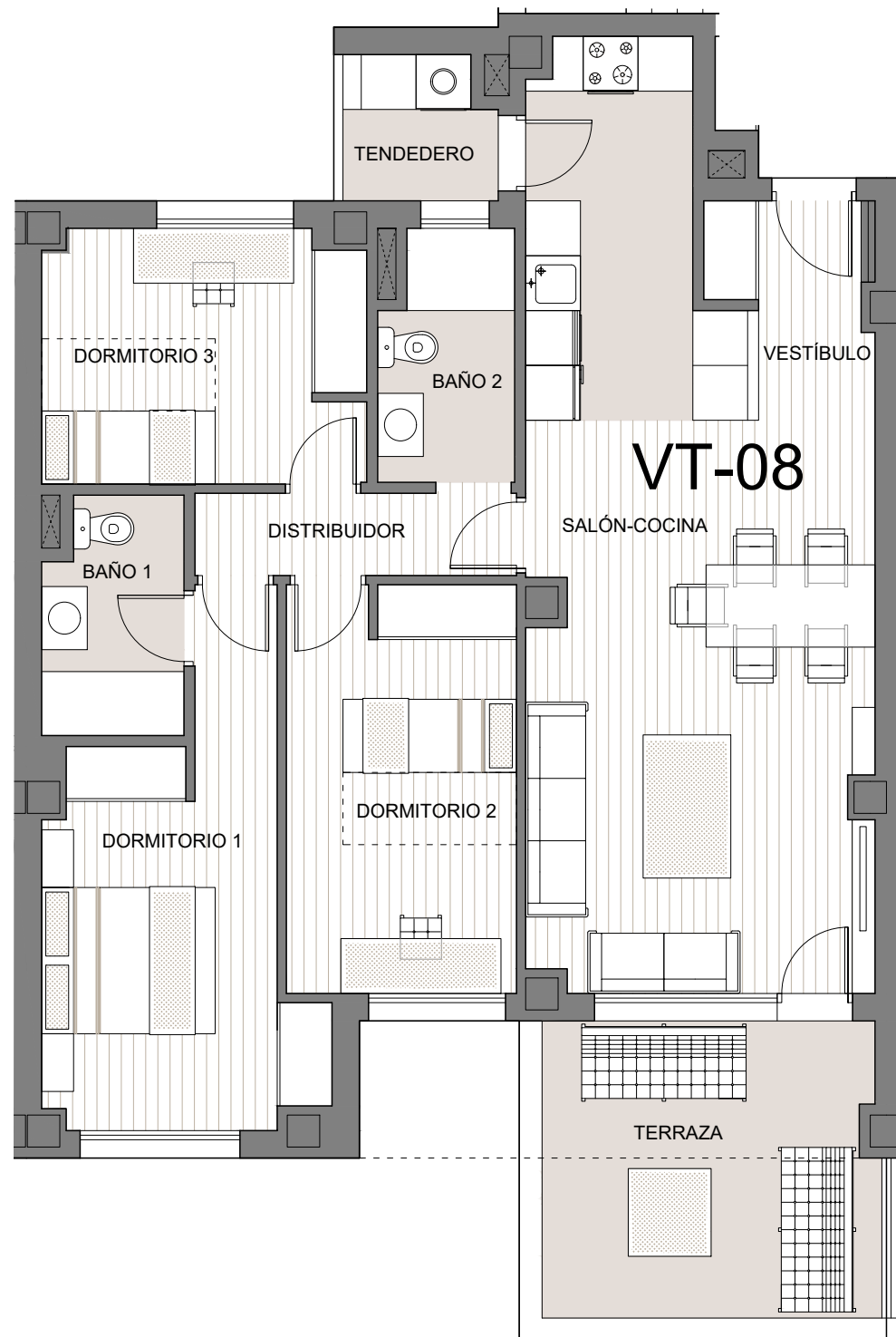
PORTAL 1  
LETRAS B y C

PORTAL 4  
LETRAS A y D

GESTIONA



COMERCIALIZA



### VIVIENDA TIPO 08

#### SUPERFICIES ÚTILES

VESTÍBULO	3,48 m2
SALÓN - COCINA	31,67 m2
DISTRIBUIDOR	3,16 m2
DORMITORIO 1	12,76 m2
DORMITORIO 2	11,20 m2
DORMITORIO 3	9,64 m2
BAÑO 1	3,84 m2
BAÑO 2	3,88 m2
TENEDERO	2,52 m2

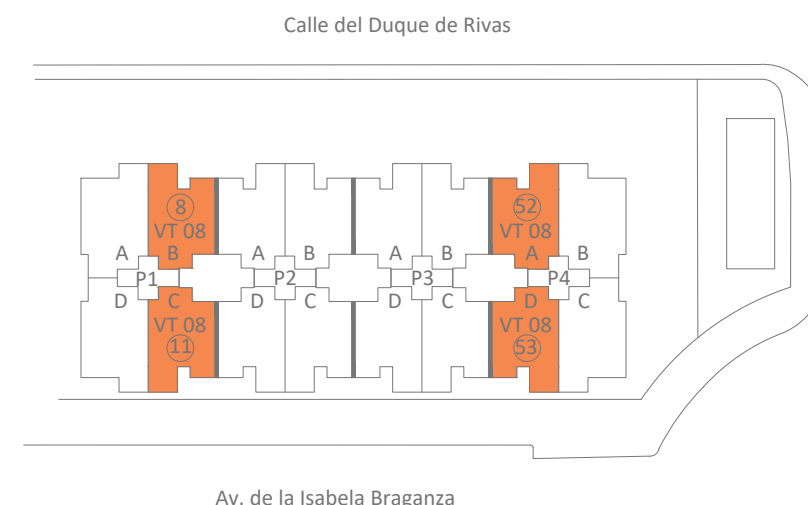
TOTAL CERRADA 82,15 m2

TERRAZA 11,83 m2

SUPERFICIE CONSTRUIDA DE VIVIENDA C/Z. COMUNES: 113,65 m2

SUP DE ESPACIOS EXT DE VIVIENDA: 14,07 m2

SUP TOTAL DE VIVIENDA: 127,72 m2



PLANTA SEGUNDA







58 VIVIENDAS, GARAJES Y TRASTEROS EN EL BLOQUE 1 DE LA PARCELA RC-3 DEL SECTOR 8 DE VILLALBILLA, MADRID

## VIVIENDA TIPO 09

PLANTA SEGUNDA

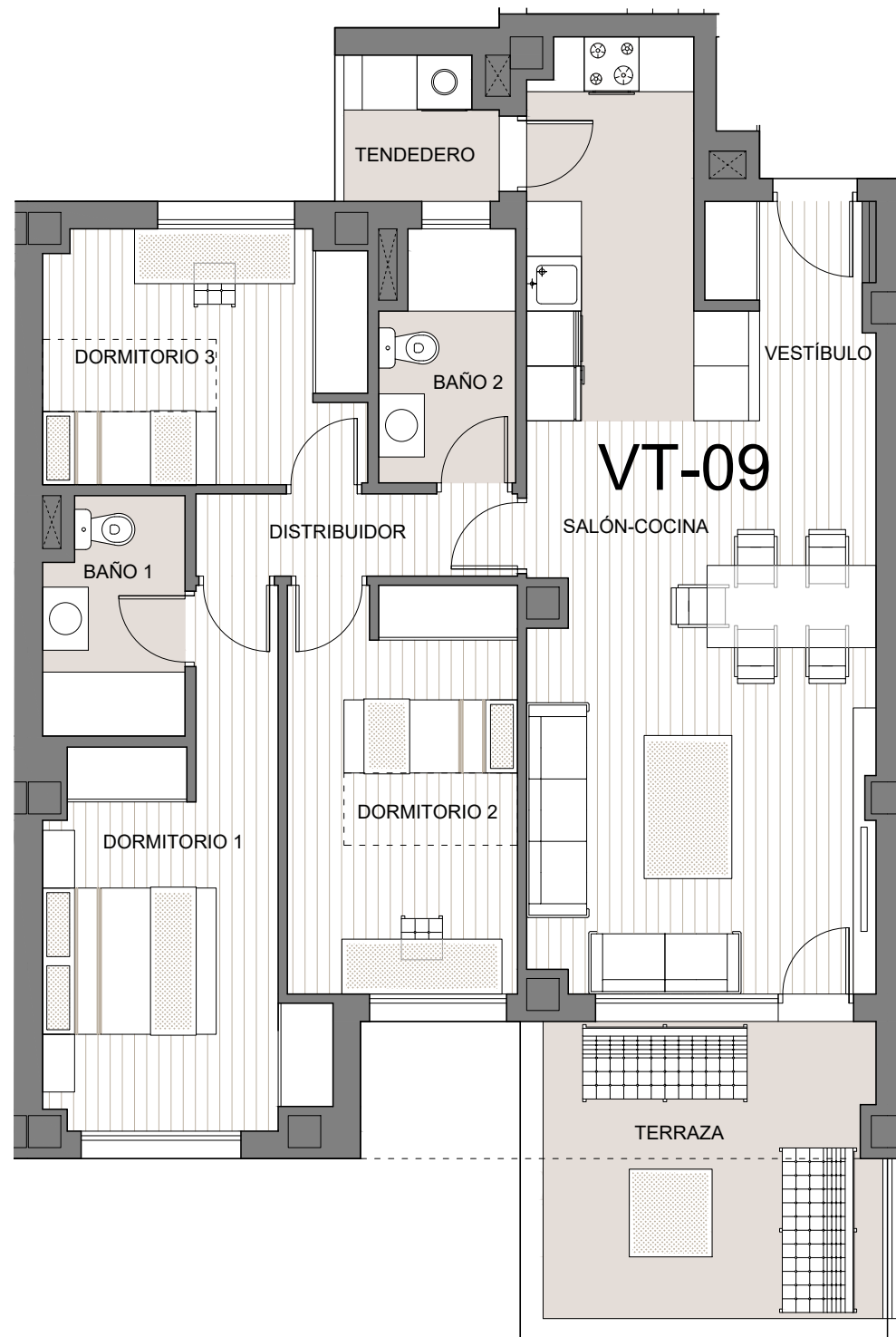
PORTAL 2  
LETRAS A, B, C, D

PORTAL 3  
LETRAS A, B, C, D

GESTIONA



COMERCIALIZA



### VIVIENDA TIPO 09

#### SUPERFICIES ÚTILES

VESTÍBULO	3,48 m2
SALÓN - COCINA	31,67 m2
DISTRIBUIDOR	3,16 m2
DORMITORIO 1	12,76 m2
DORMITORIO 2	11,20 m2
DORMITORIO 3	9,64 m2
BAÑO 1	3,84 m2
BAÑO 2	3,88 m2
TENEDERO	2,52 m2

TOTAL CERRADA 82,15 m2

TERRAZA 11,83 m2

SUPERFICIE CONSTRUIDA DE VIVIENDA C/Z. COMUNES: 113,65 m2

SUP DE ESPACIOS EXT DE VIVIENDA: 14,07 m2

SUP TOTAL DE VIVIENDA: 127,72 m2



ESTE PLANO PODRÁ SUFRIR MODIFICACIONES POR RAZONES TÉCNICAS, JURÍDICAS O NORMATIVAS DURANTE LA ELABORACIÓN DEL PROYECTO, LA EJECUCIÓN DE LA OBRA O POR DECISIÓN DE LA COOPERATIVA. EL AMUEBLAMIENTO ES ORIENTATIVO



PLANTA SEGUNDA



58 VIVIENDAS, GARAJES Y TRASTEROS EN EL BLOQUE 1 DE LA PARCELA RC-3 DEL SECTOR 8 DE VILLALBILLA, MADRID

## VIVIENDA TIPO 10

PLANTA ÁTICO  
PORTAL 1  
LETRAS A y D

GESTIONA



COMERCIALIZA



### VIVIENDA TIPO 10

#### SUPERFICIES ÚTILES

VESTÍBULO	2,80 m <sup>2</sup>
SALÓN - COCINA	27,83 m <sup>2</sup>
DISTRIBUIDOR	4,09 m <sup>2</sup>
DORMITORIO 1	10,47 m <sup>2</sup>
DORMITORIO 2	8,23 m <sup>2</sup>
DORMITORIO 3	9,64 m <sup>2</sup>
BAÑO 1	3,61 m <sup>2</sup>
BAÑO 2	3,88 m <sup>2</sup>
TENEDERO	2,54 m <sup>2</sup>

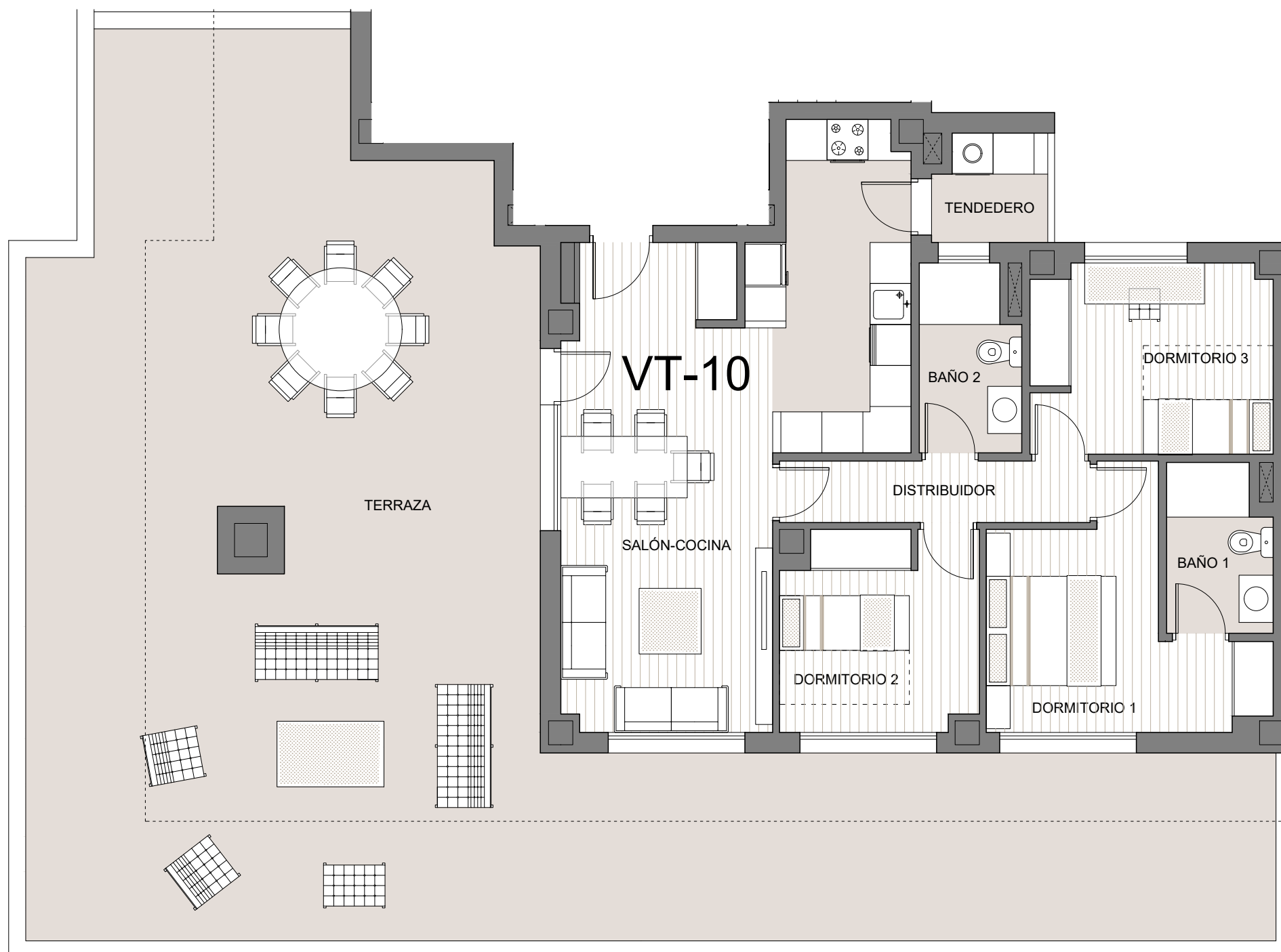
TOTAL CERRADA 73,09 m<sup>2</sup>

TERRAZA 120,56 m<sup>2</sup>

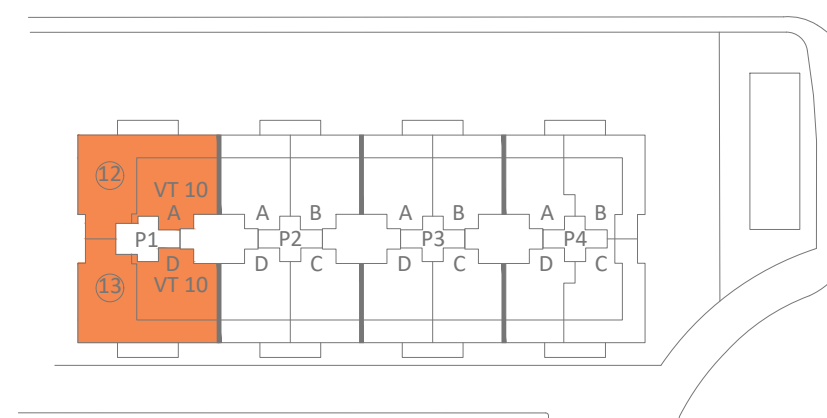
SUPERFICIE CONSTRUIDA DE VIVIENDA C.Z. COMUNES: 101,12 m<sup>2</sup>

SUP DE ESPACIOS EXT DE VIVIENDA: 129,65 m<sup>2</sup>

SUP TOTAL DE VIVIENDA: 230,77 m<sup>2</sup>



Calle del Duque de Rivas



Av. de la Isabela Braganza

PLANTA ÁTICO



ESTE PLANO PODRÁ SUFRIR MODIFICACIONES POR RAZONES TÉCNICAS, JURÍDICAS O NORMATIVAS DURANTE LA ELABORACIÓN DEL PROYECTO, LA EJECUCIÓN DE LA OBRA O POR DECISIÓN DE LA COOPERATIVA. EL AMUEBLAMIENTO ES ORIENTATIVO

58 VIVIENDAS, GARAJES Y TRASTEROS EN EL BLOQUE 1 DE LA PARCELA RC-3 DEL SECTOR 8 DE VILLALBILLA, MADRID

## VIVIENDA TIPO 11

PLANTA ÁTICO

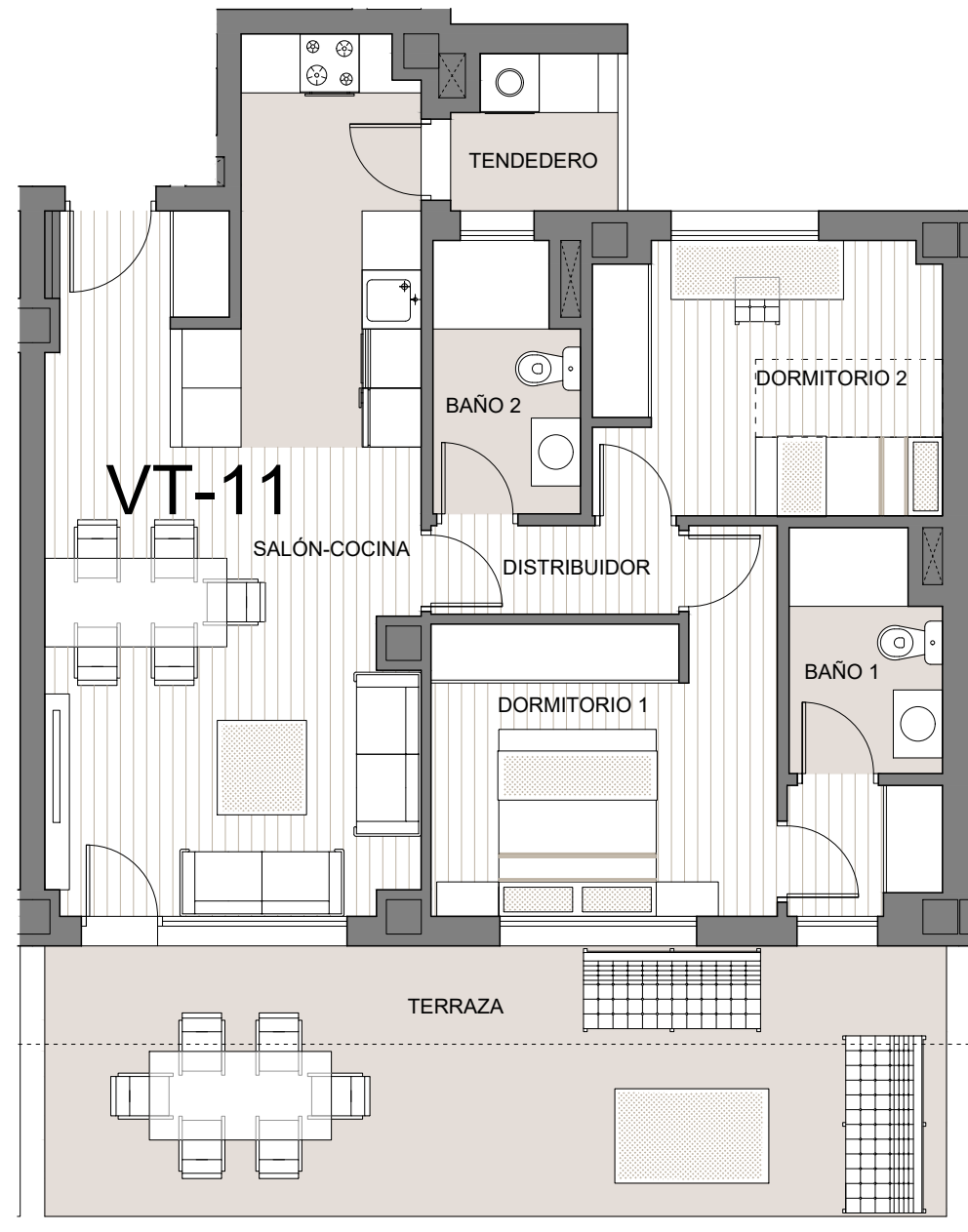
PORTAL 2  
LETRAS A, B, C, D

PORTAL 3  
LETRAS A, B, C, D

GESTIONA



COMERCIALIZA



### VIVIENDA TIPO 11

#### SUPERFICIES ÚTILES

VESTÍBULO	1,99 m2
SALÓN - COCINA	27,45 m2
DISTRIBUIDOR	2,26 m2
DORMITORIO 1	13,33 m2
DORMITORIO 2	9,64 m2
BAÑO 1	3,61 m2
BAÑO 2	3,88 m2
TENEDERO	2,54 m2

TOTAL CERRADA 64.70 m2

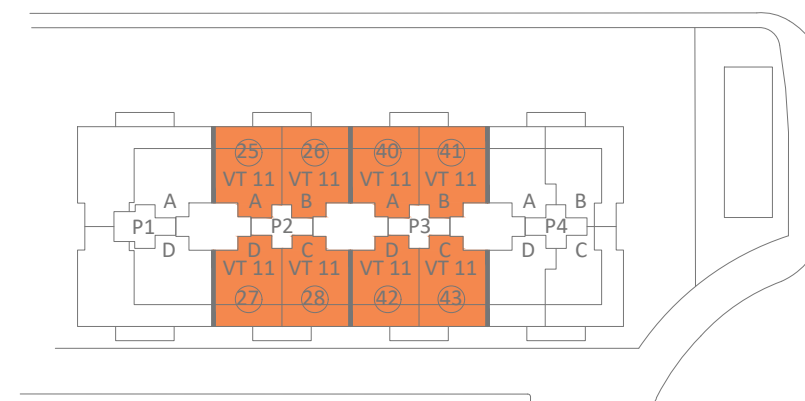
TERRAZA 25.20 m2

SUPERFICIE CONSTRUIDA DE VIVIENDA C/Z. COMUNES: 89,51 m2

SUP DE ESPACIOS EXT DE VIVIENDA: 28,24 m2

SUP TOTAL DE VIVIENDA: 117,75 m2

Calle del Duque de Rivas



Av. de la Isabela Braganza

PLANTA ÁTICO



58 VIVIENDAS, GARAJES Y TRASTEROS EN EL BLOQUE 1 DE LA PARCELA RC-3 DEL SECTOR 8 DE VILLALBILLA, MADRID

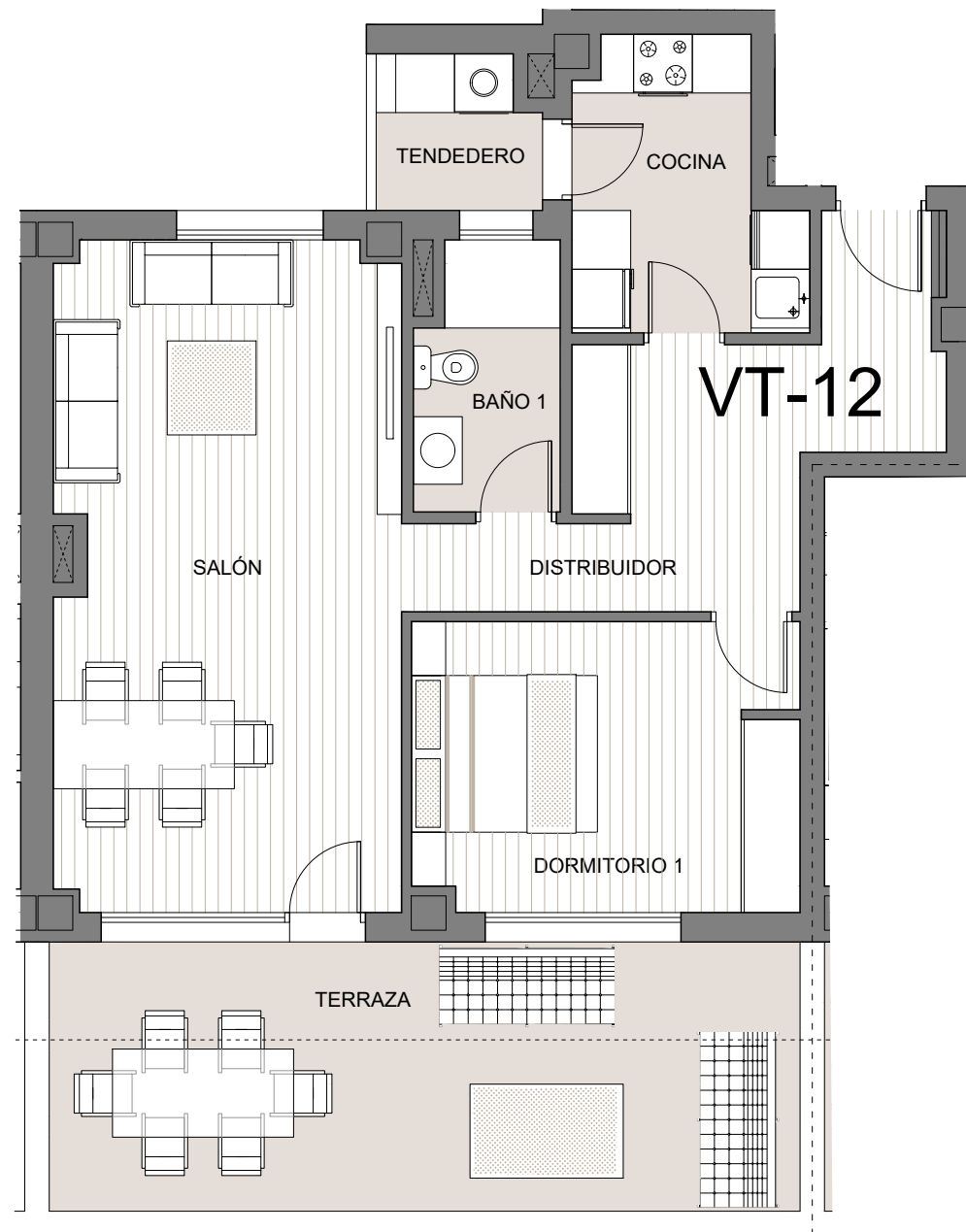
## VIVIENDA TIPO 12

PLANTA ÁTICO  
PORTAL 4  
LETRAS A y D

GESTIONA



COMERCIALIZA



### VIVIENDA TIPO 12

#### SUPERFICIES ÚTILES

VESTÍBULO	2,92 m <sup>2</sup>
SALÓN	24,01 m <sup>2</sup>
COCINA	5,90 m <sup>2</sup>
DISTRIBUIDOR	8,10 m <sup>2</sup>
DORMITORIO 1	11,61 m <sup>2</sup>
BAÑO 1	3,88 m <sup>2</sup>
TENEDERO	2,54 m <sup>2</sup>

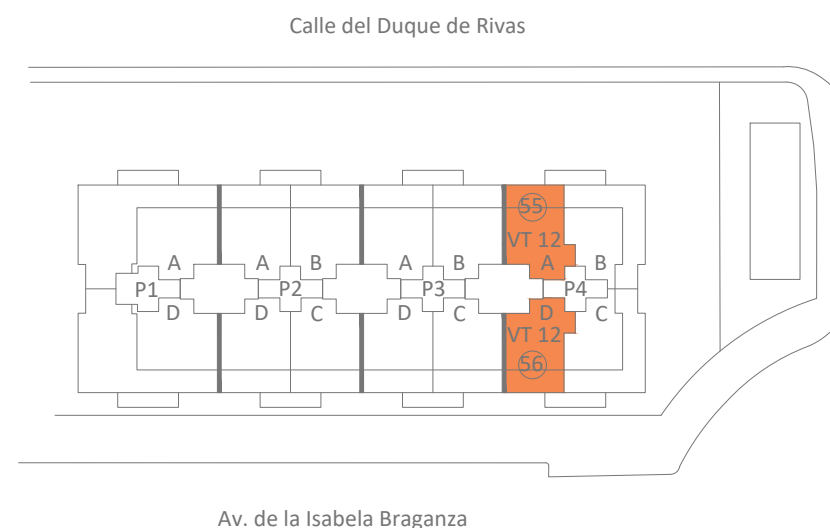
TOTAL CERRADA 58,96 m<sup>2</sup>

TERRAZA 21,09 m<sup>2</sup>

SUPERFICIE CONSTRUIDA DE VIVIENDA C/Z. COMUNES: 81,57 m<sup>2</sup>

SUP DE ESPACIOS EXT DE VIVIENDA: 23,76 m<sup>2</sup>

SUP TOTAL DE VIVIENDA: 105,33 m<sup>2</sup>



PLANTA ÁTICO



58 VIVIENDAS, GARAJES Y TRASTEROS EN EL BLOQUE 1 DE LA PARCELA RC-3 DEL SECTOR 8 DE VILLALBILLA, MADRID

## VIVIENDA TIPO 13

PLANTA ÁTICO  
PORTAL 4  
LETRAS B y C

GESTIONA



COMERCIALIZA



### VIVIENDA TIPO 13

#### SUPERFICIES ÚTILES

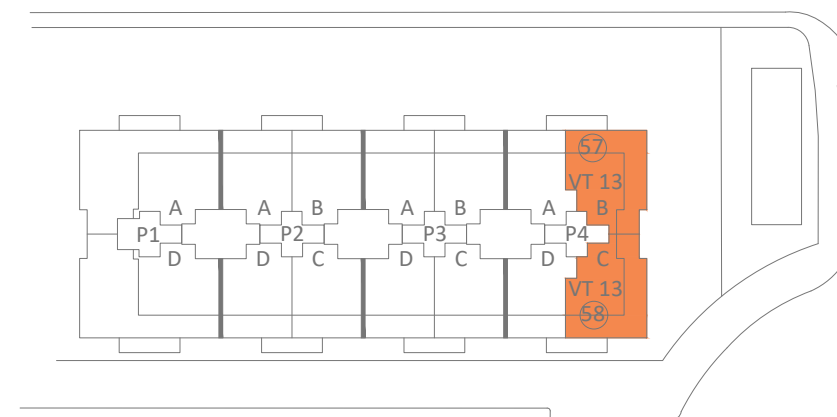
VESTÍBULO	1,99 m <sup>2</sup>
SALÓN-COCINA	32,79 m <sup>2</sup>
DORMITORIO 1	11,60 m <sup>2</sup>
BAÑO 1	4,56 m <sup>2</sup>
<b>TOTAL CERRADA</b>	<b>50,94 m<sup>2</sup></b>
TERRAZA	57,41 m <sup>2</sup>

SUPERFICIE CONSTRUIDA DE VIVIENDA C/Z. COMUNES: 70,47 m<sup>2</sup>

SUP DE ESPACIOS EXT DE VIVIENDA: 64,41 m<sup>2</sup>

SUP TOTAL DE VIVIENDA: 134,88 m<sup>2</sup>

Calle del Duque de Rivas



Av. de la Isabela Braganza

PLANTA ÁTICO

